



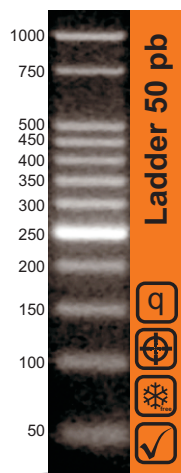
PB-L

Productos

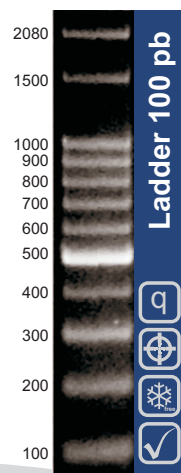
Bio-Lógicos S.A.

## Familias de Marcadores de Peso Molecular de ADN

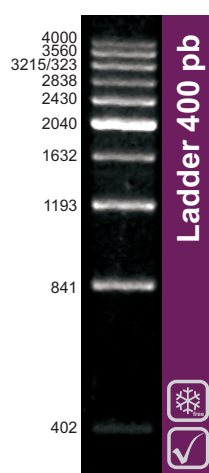
INVESTIGACIÓN Y DESARROLLO PARA BIOTECNOLOGÍA



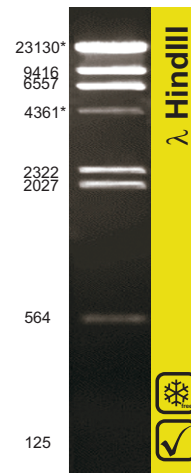
CÓDIGOS:  
 MA00101 (27,5 µg) 50 calles  
 MA00102 (55 µg) 100 calles  
 MA00103 (275 µg) 500 calles  
 CONCENTRACIÓN: 55 ng/µl



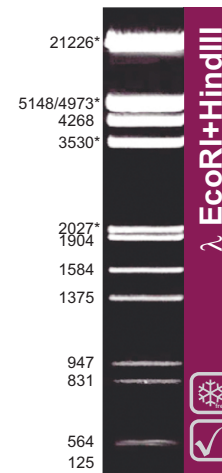
CÓDIGOS:  
 MA00201 (30 µg) 50 calles  
 MA00202 (60 µg) 100 calles  
 MA00203 (300 µg) 500 calles  
 CONCENTRACIÓN: 120 ng/µl



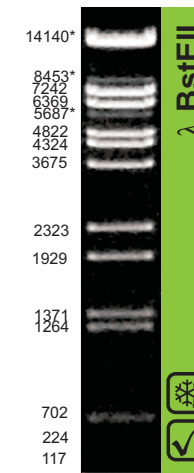
CÓDIGO:  
 MA00301 (25 µg) 50 calles  
 MA00302 (50 µg) 100 calles  
 CONCENTRACIÓN: 100 ng/µl



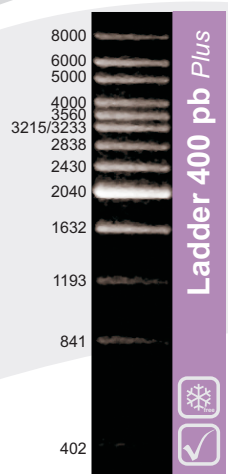
CÓDIGO:  
 MA00501 (50 µg) 100 calles  
 CONCENTRACIÓN: 100 ng/µl



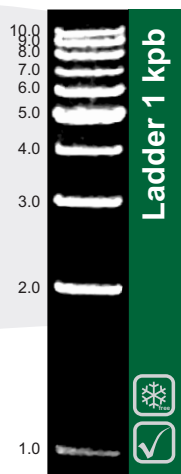
CÓDIGO:  
 MA00701 (50 µg) 100 calles  
 CONCENTRACIÓN: 100 ng/µl



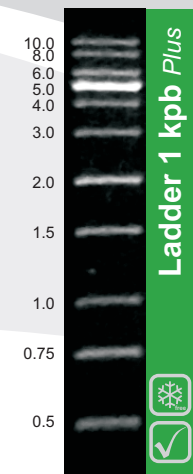
CÓDIGO:  
 MA00801 (50 µg) 100 calles  
 CONCENTRACIÓN: 100 ng/µl



CÓDIGO:  
 MA01001 (31 µg) 50 calles  
 MA01002 (62 µg) 100 calles  
 MA01003 (250 µg) 500 calles  
 CONCENTRACIÓN: 124 ng/µl



CÓDIGO:  
 MA00401 (25 µg) 50 calles  
 MA00402 (50 µg) 100 calles  
 MA00403 (250 µg) 500 calles  
 CONCENTRACIÓN: 100 ng/µl



CÓDIGOS:  
 MA00901 (27 µg) 50 calles  
 MA00902 (54 µg) 100 calles  
 MA00903 (270 µg) 500 calles  
 CONCENTRACIÓN: 108 ng/µl

### REFERENCIAS:



**Ice free**  
 (Estable a temperatura ambiente)



**Ready to use**  
 (Listo para usar)



**Precision**  
 (determina con exactitud el peso molecular)



**Quantitative**  
 (Apto para usar como un patrón de masa)